



133 años 1892 2025

Departamento Laboratorio Biomédico Nacional y de Referencia

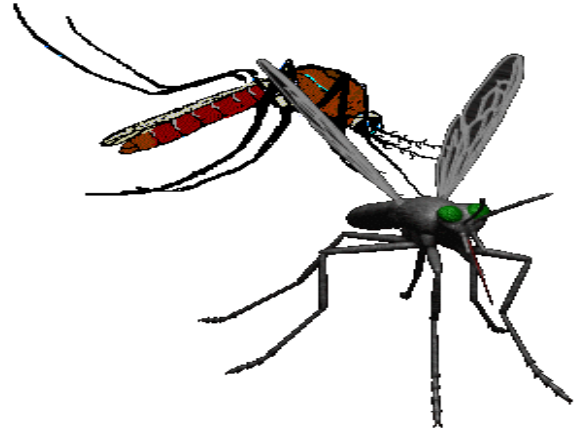
ENFERMEDADES VIRALES TRANSMITIDAS POR MOSQUITOS, DIAGNÓSTICO DE LABORATORIO EN EL ISP Y TRANSFERENCIA TECNOLÓGICA

13 mayo 2025

TM.MSP NATALIA BECERRA

Laboratorio Biología Molecular/Virus
Hepáticos y Emergentes/
Biomédico.

ARBOVIRUS



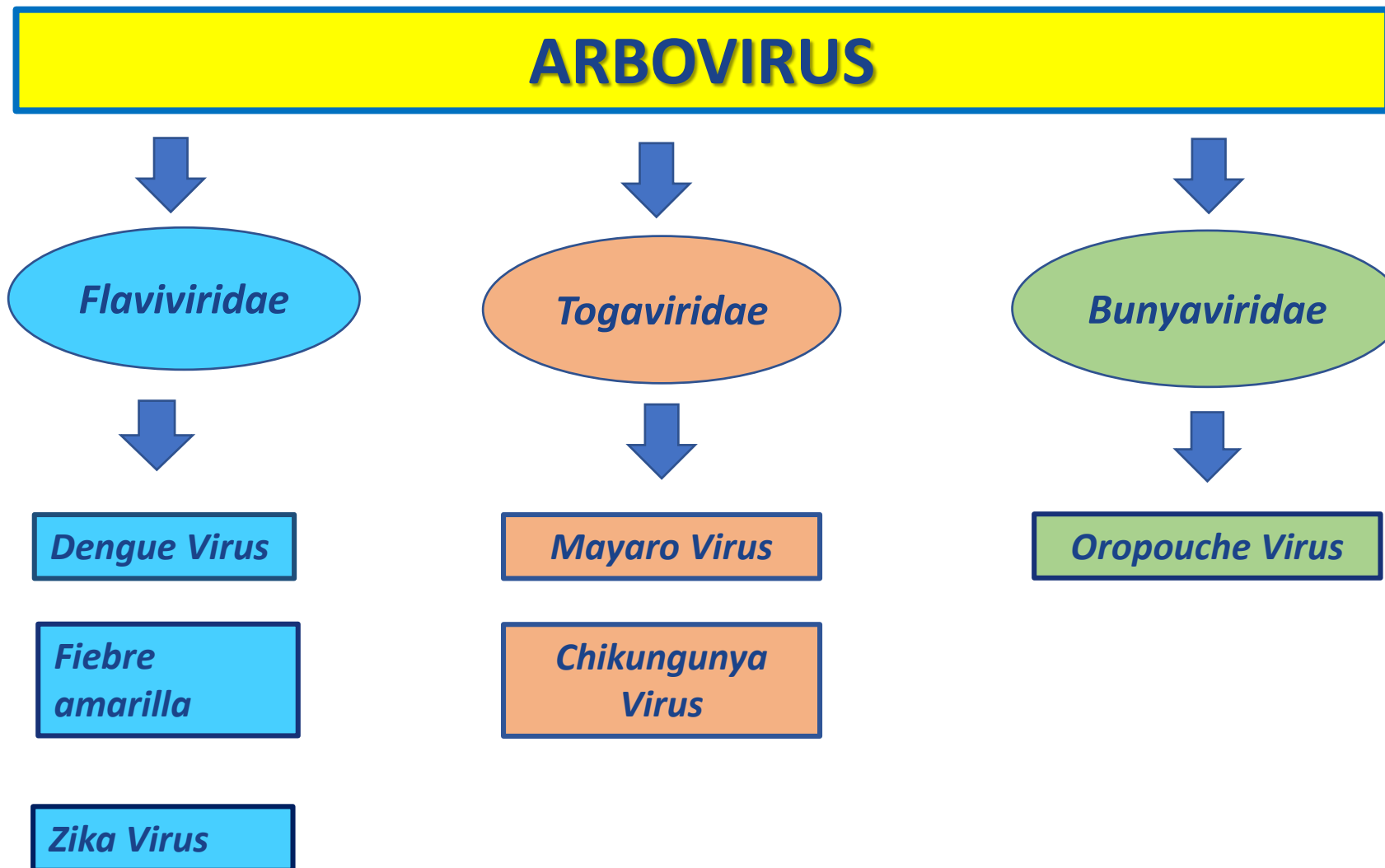
- Conjunto de virus todos transmitidos por artrópodos hematófagos.

“**AR**thropod-**BO**rne viruses”

✓ EN CHILE CONTINENTAL NO HAY CASOS AUTOCTONOS DE INFECCION POR ARBOVIRUS



VIGILANCIA DE ARBOVIRUS EN CHILE





VIGILANCIA DE ARBOVIRUS EN CHILE

- ✓ DENGUE VIRUS (D1, D2, D3, D4)
- ✓ ZIKA VIRUS
- ✓ CHIKUNGUNYA VIRUS
- ✓ FIEBRE AMARILLA VIRUS

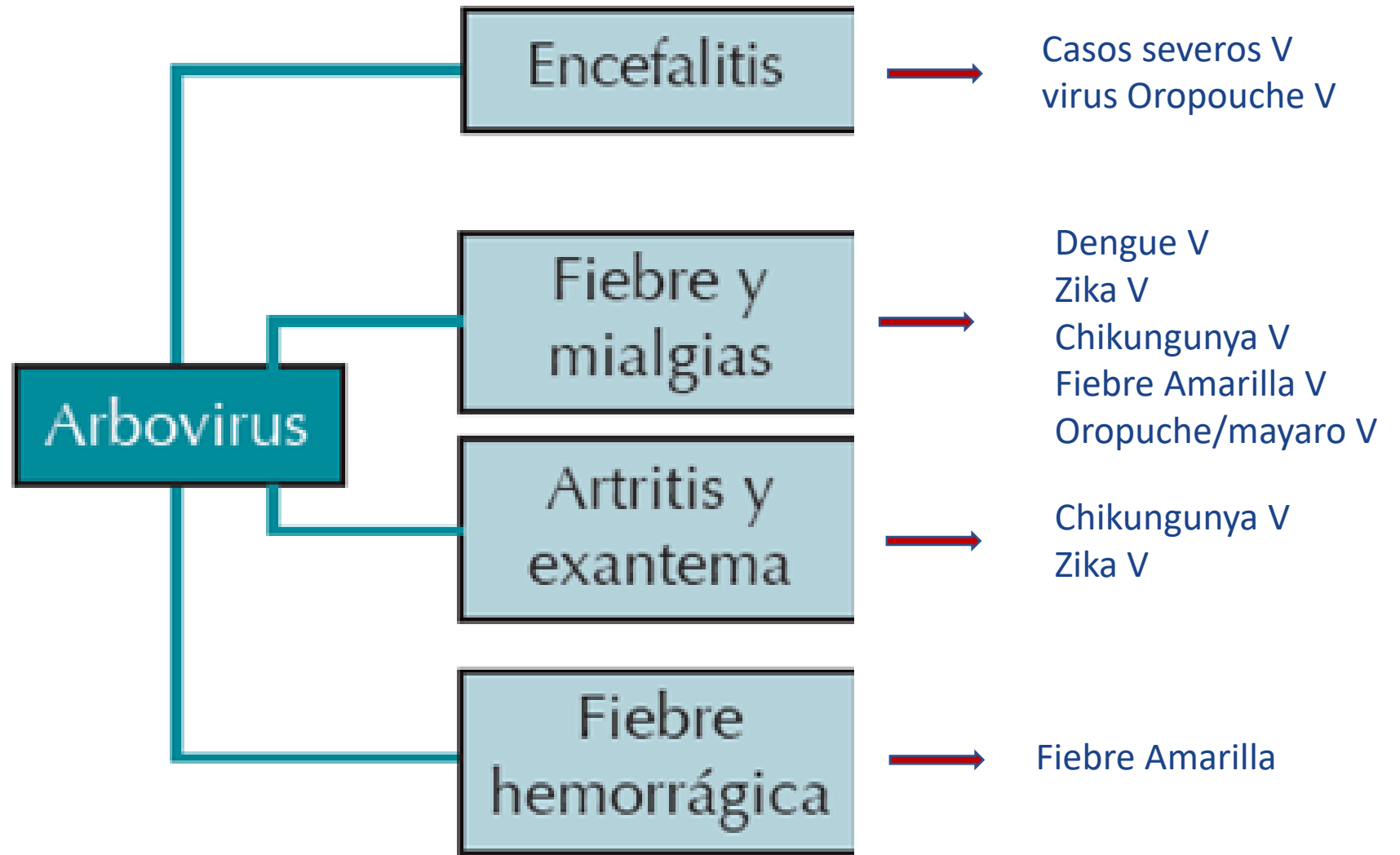
Aedes Aegypti



- ✓ OROPOUCHE VIRUS
- ✓ MAYARO VIRUS

Culicoides paraensis



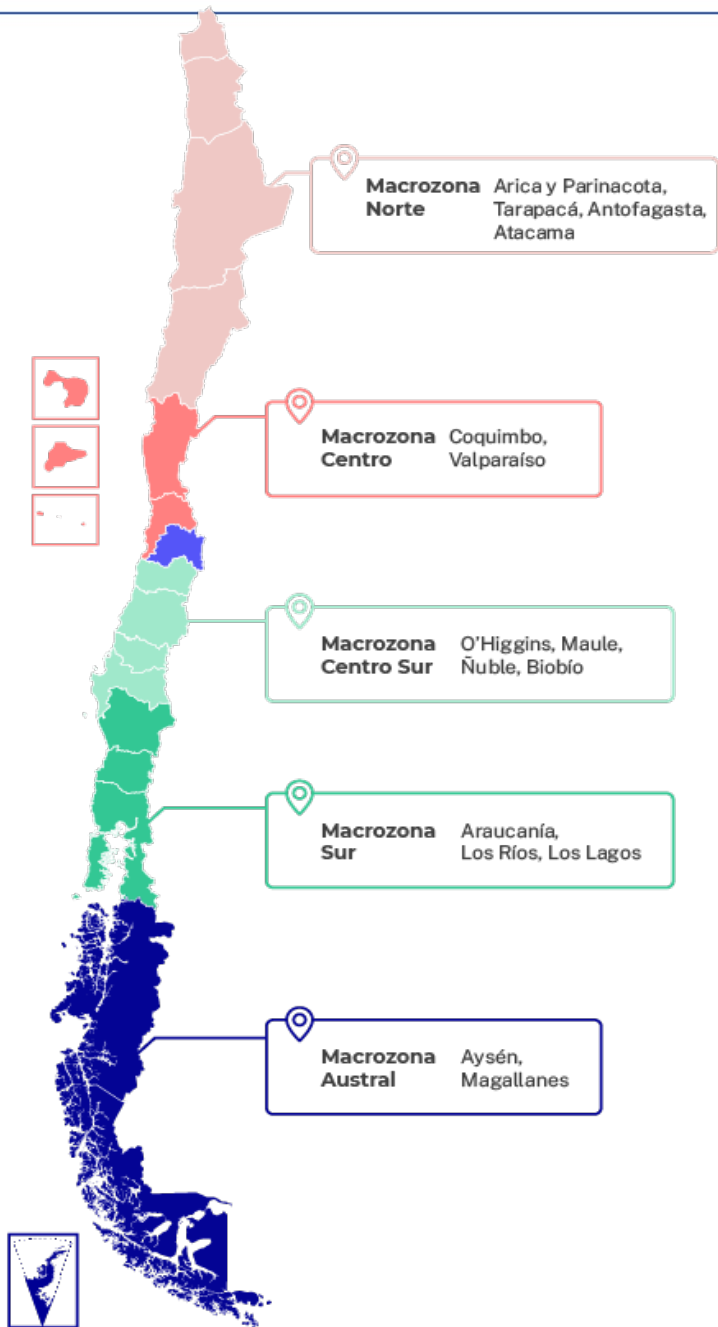


- *Casos severos shock y muerte*



ROL DEL INSTITUTO DE SALUD PUBLICA DE CHILE EN INFECCIONES POR ARBOVIROSIS

- ✓ Realizar Vigilancia epidemiológica de enfermedades transmitidas por el mosquito *Aedes aegypti* a las zonas donde existe presencia de *Aedes aegypti*, tanto continental como Insular.
- ✓ Vigilancia de personas sospechosas que hayan realizado viajes a lugares endémicos de estos virus transmitidos por el mosquito *Aedes aegypti*, especial cuidado con embarazadas y personas con síntomas de alteraciones neurológicas.



La aparición de la enfermedad depende de la abundancia del vector, que a su vez es regulada por las condiciones climáticas y ecológicas.



VIGILANCIA DE ARBOVIRUS EN CHILE





VIGILANCIA DE ARBOVIRUS EN CHILE

✓ EN CHILE CONTINENTAL NO HAY CASOS AUTOCTONOS DE ARBOVIRUS

1. año **2000** inicio vigilancia para virus **Dengue** en Rapa Nui (Chile Insular) por brote de virus Dengue y 2014 para virus Dengue Zika y Chikungunya por brote de virus ZIKA



2- **2016** inicio vigilancia arbovirus por presencia de *Aedes aegypti* en Zona Norte de Chile, Región Arica y Parinacota

3- **2023** inicio vigilancia por presencia *Aedes aegypti* en región de Valparaíso, comuna de los Andes

*** 2024 RED VIGILANCIA ARBOVIRUS ZONA CENTRO NORTE CONTINENTAL Y RAPA NUI, INSULAR**



RED VIGILANCIA MOLECULAR DE ARBOVIRUS 2024

TRANSFERENCIA RT-PCR ARBOVIRUS

Laboratorio	Año
Rapa Nui (Insular)	2019
Arica	2022
Los Andes	2024
Iquique	2024
Copiapó	2024
Coquimbo	2024
La Serena	2024
Valparaíso	2024
Santiago	2024



ROL DEL LABORATORIO BIOMEDICO, NACIONAL Y DE REFERENCIA. INSTITUTO DE SALUD PUBLICA DE CHILE





IDENTIFICACIÓN TEMPRANA Y CONFIRMACIÓN DE LA TRANSMISIÓN DE LA INFECCION POR ARBOVIRUS

IDENTIFICACION DEL AGENTE, SEROTIPO Y GENOTIPO

VIGILAR AUMENTO O CESE DE LA TRANSMISION

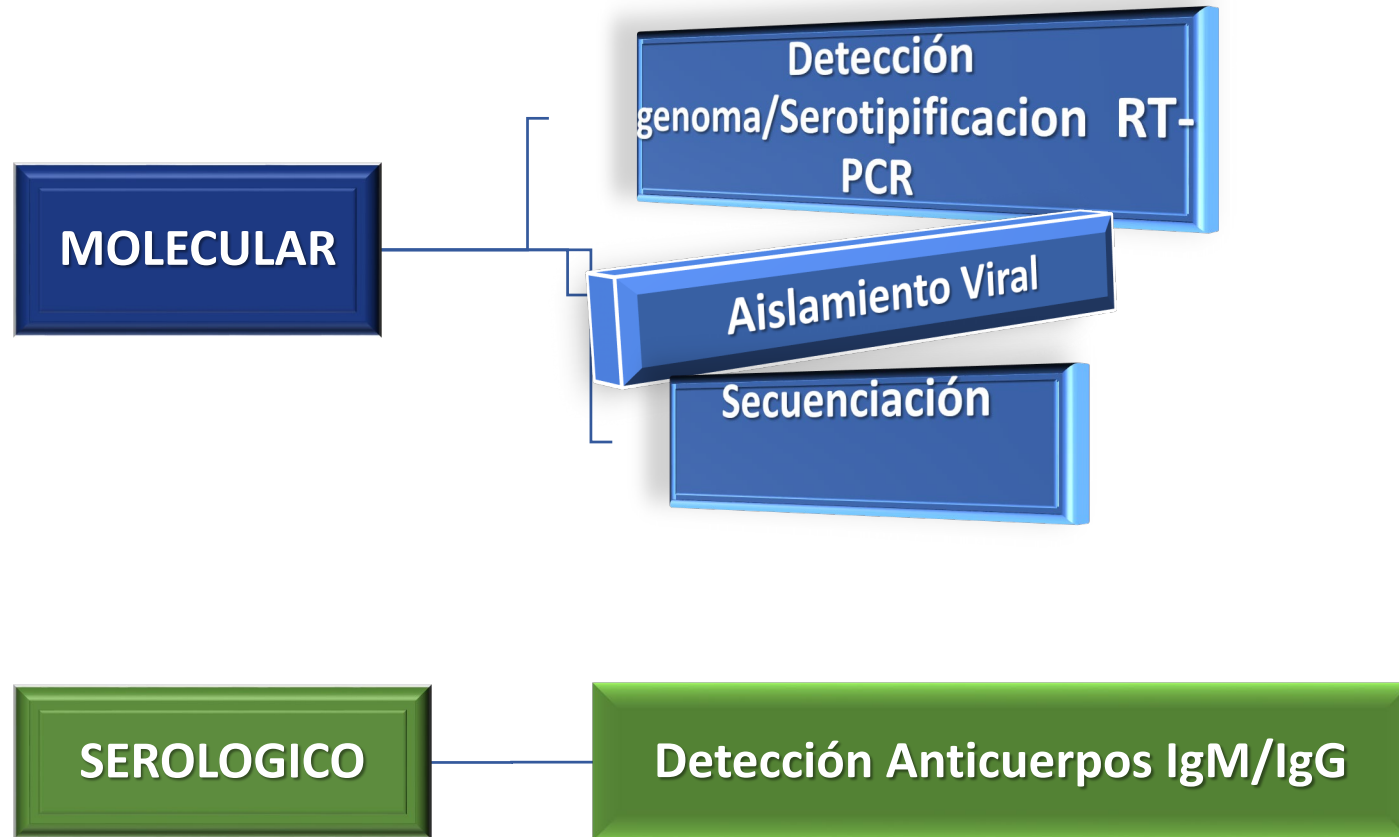
CONFIRMACION DE CASOS GRAVES DE LA ENFERMEDAD

CARACTERIZACION DE LOS CASOS



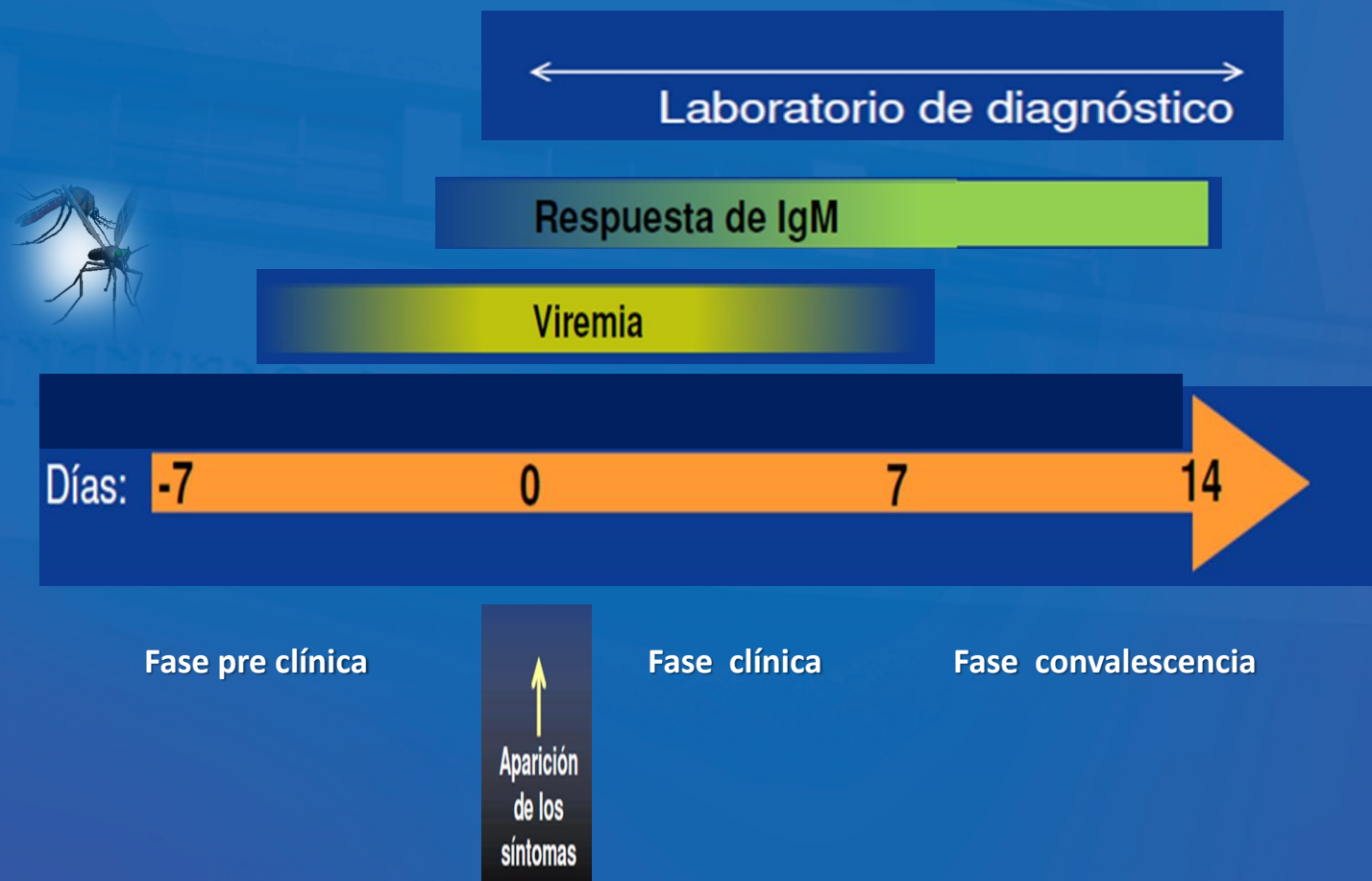


DIAGNOSTICO ARBOVIRUS



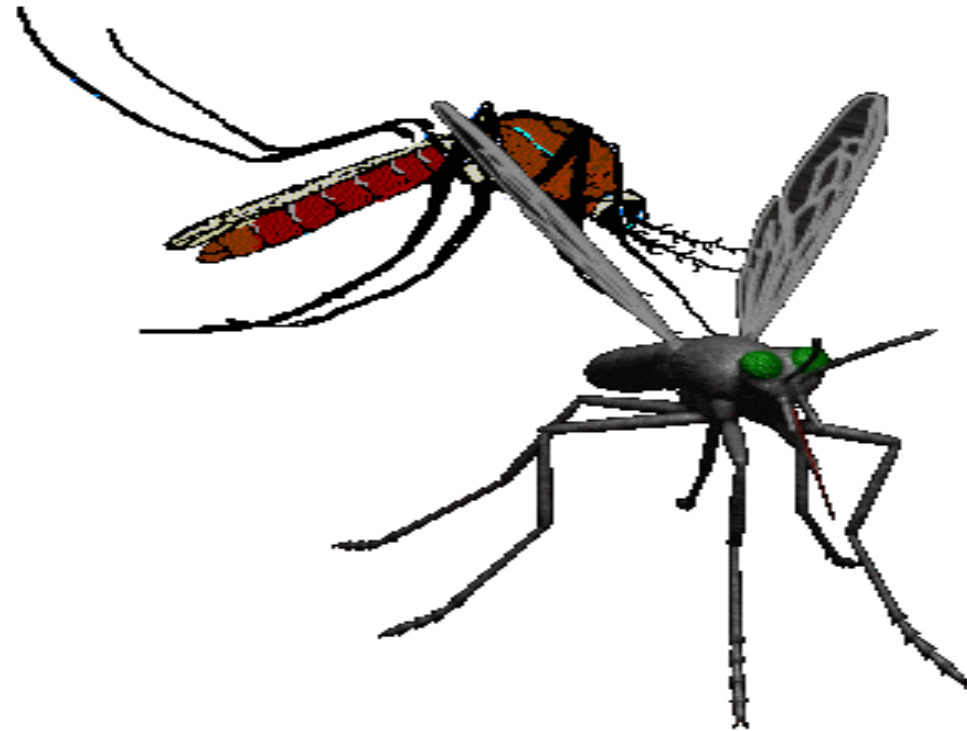


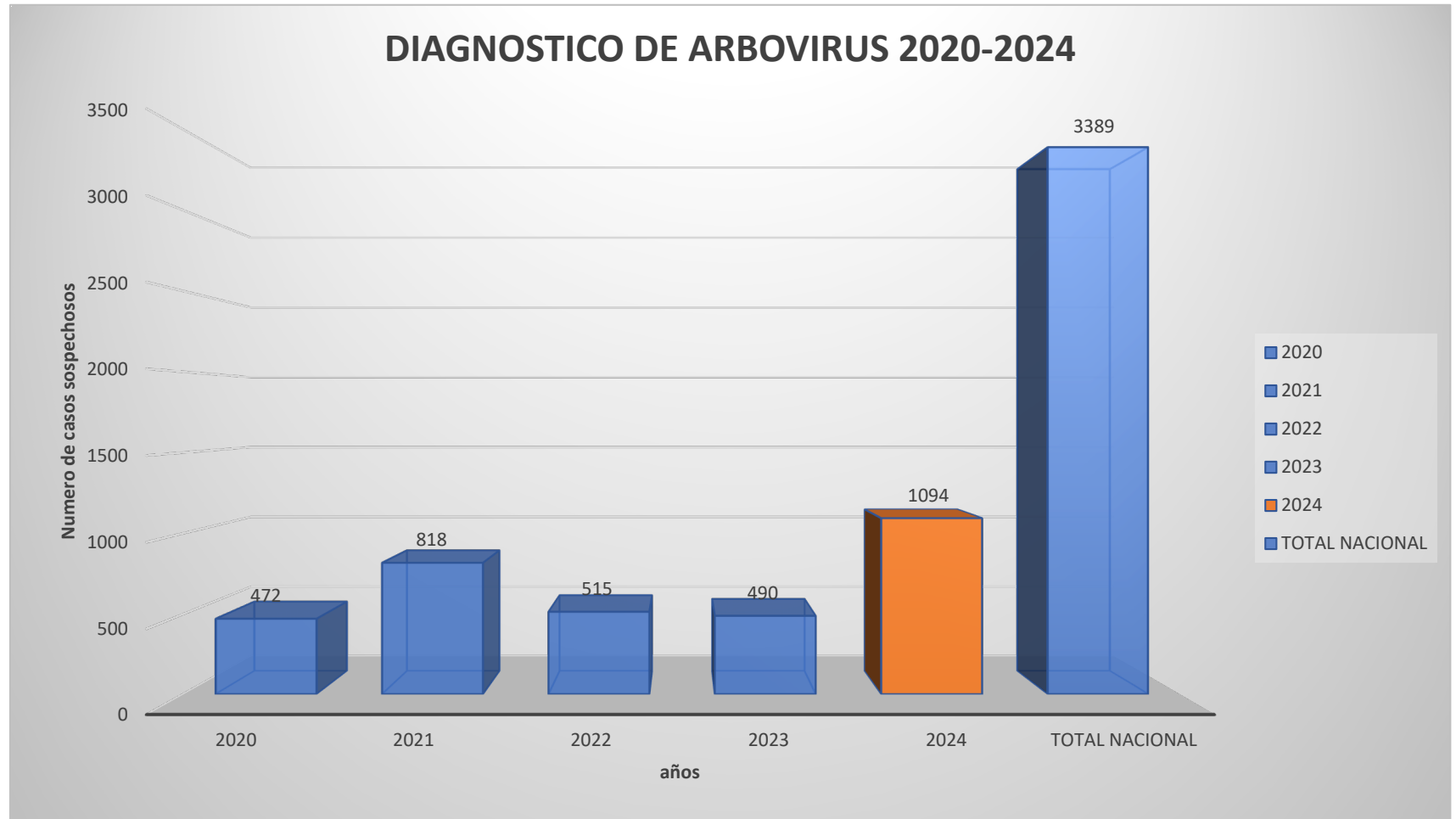
INFECCION POR ARBOVIRUS Y DIAGNOSTICO DE LABORATORIO





VIGILANCIA ARBOVIRUS

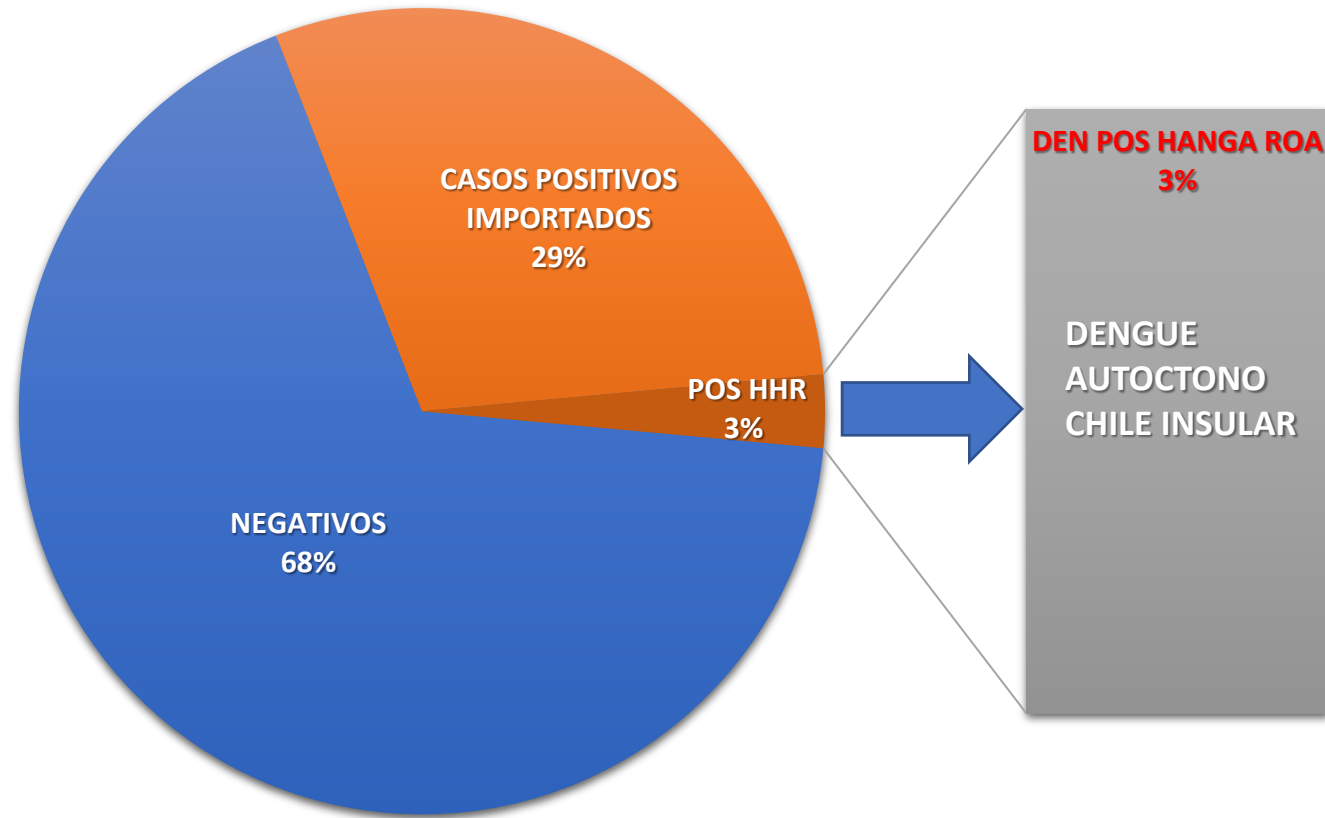




2024 > CASOS SOSPECHOSOS POR BROTES PAISES VECINOS Y BROTE HANGA ROA

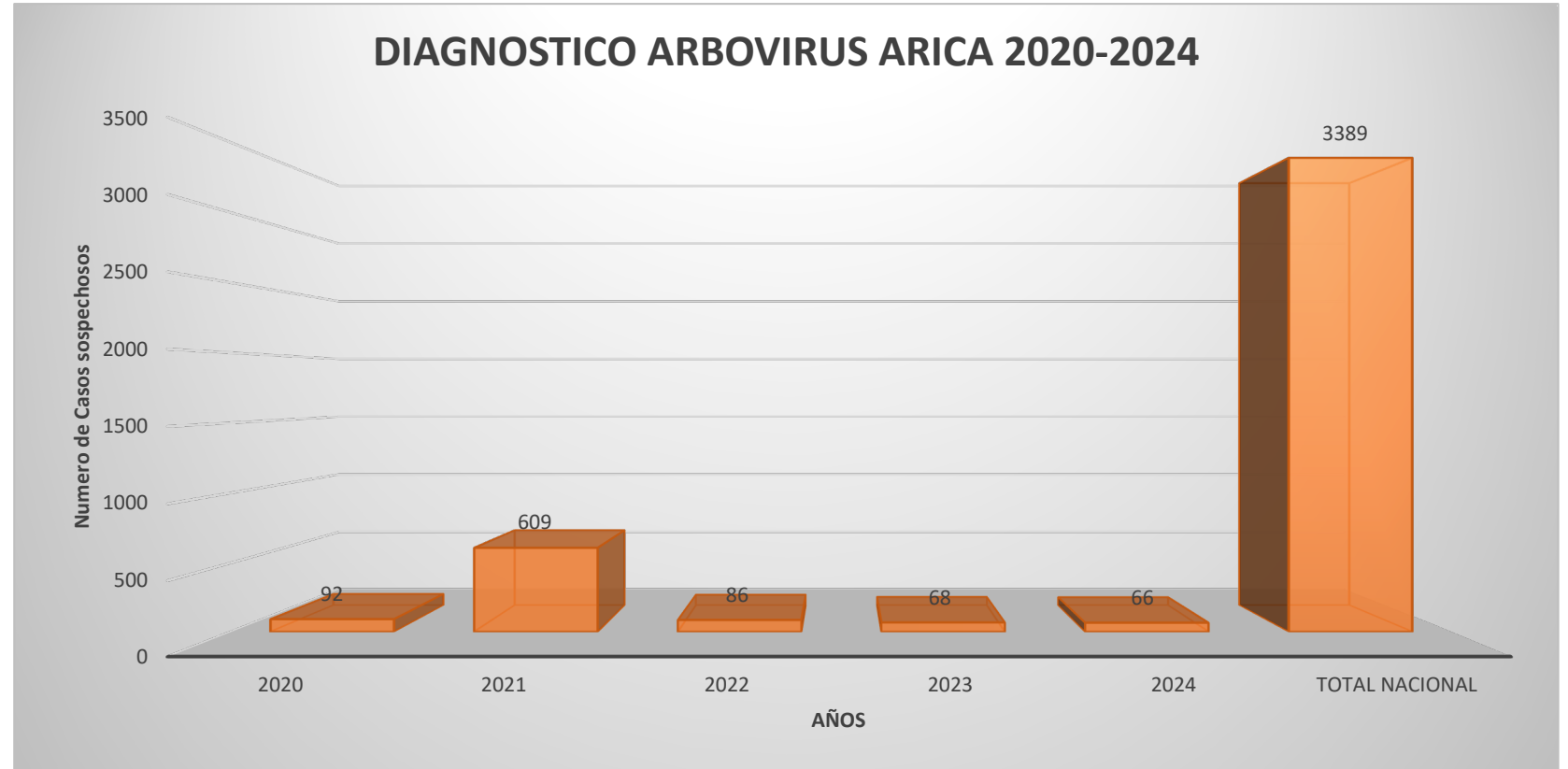


VIGILANCIA ARBOVIRUS 2024

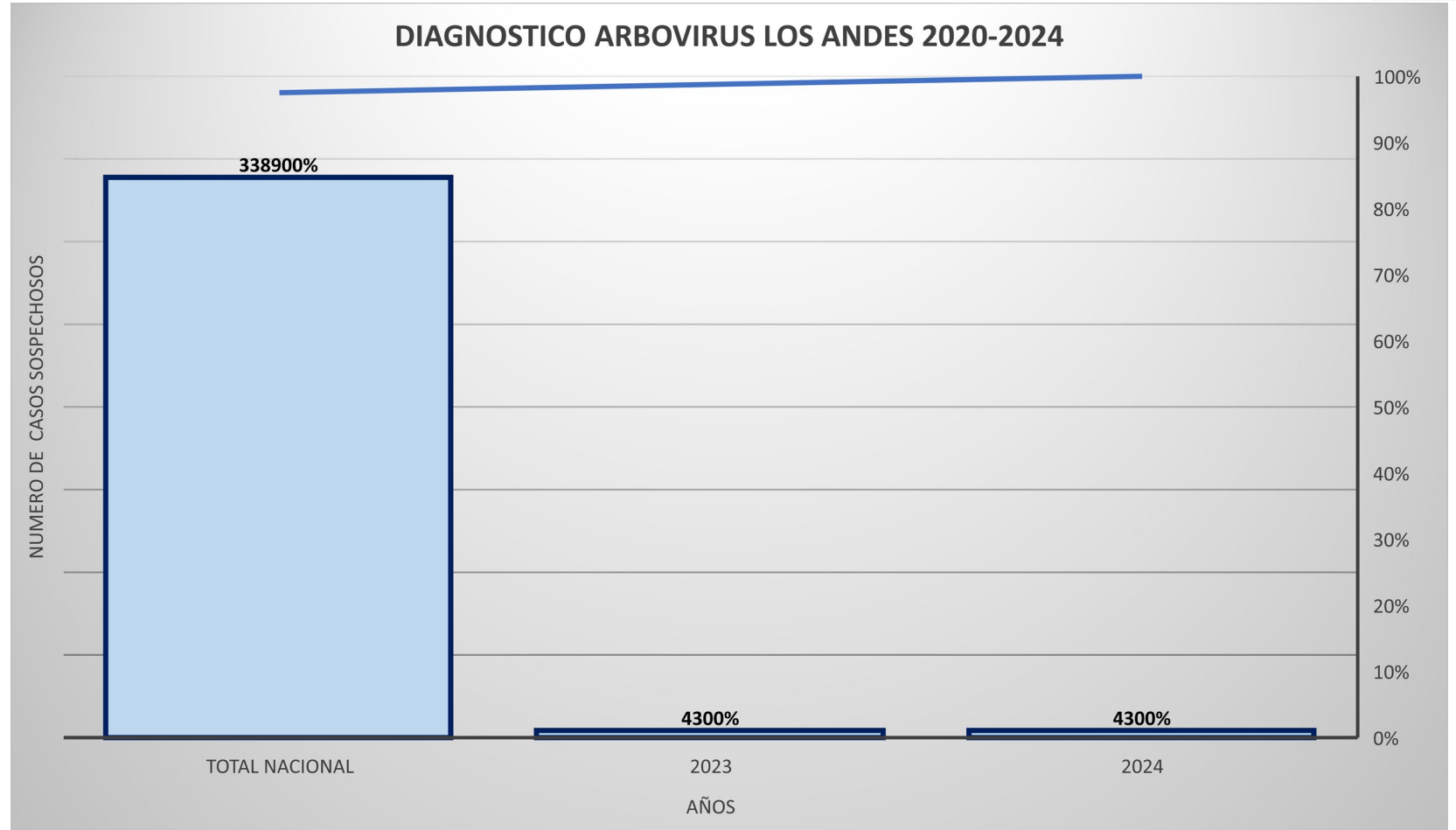


■ NEGATIVOS ■ CASOS POSITIVOS IMPORTADOS ■ DEN POS HANGA ROA

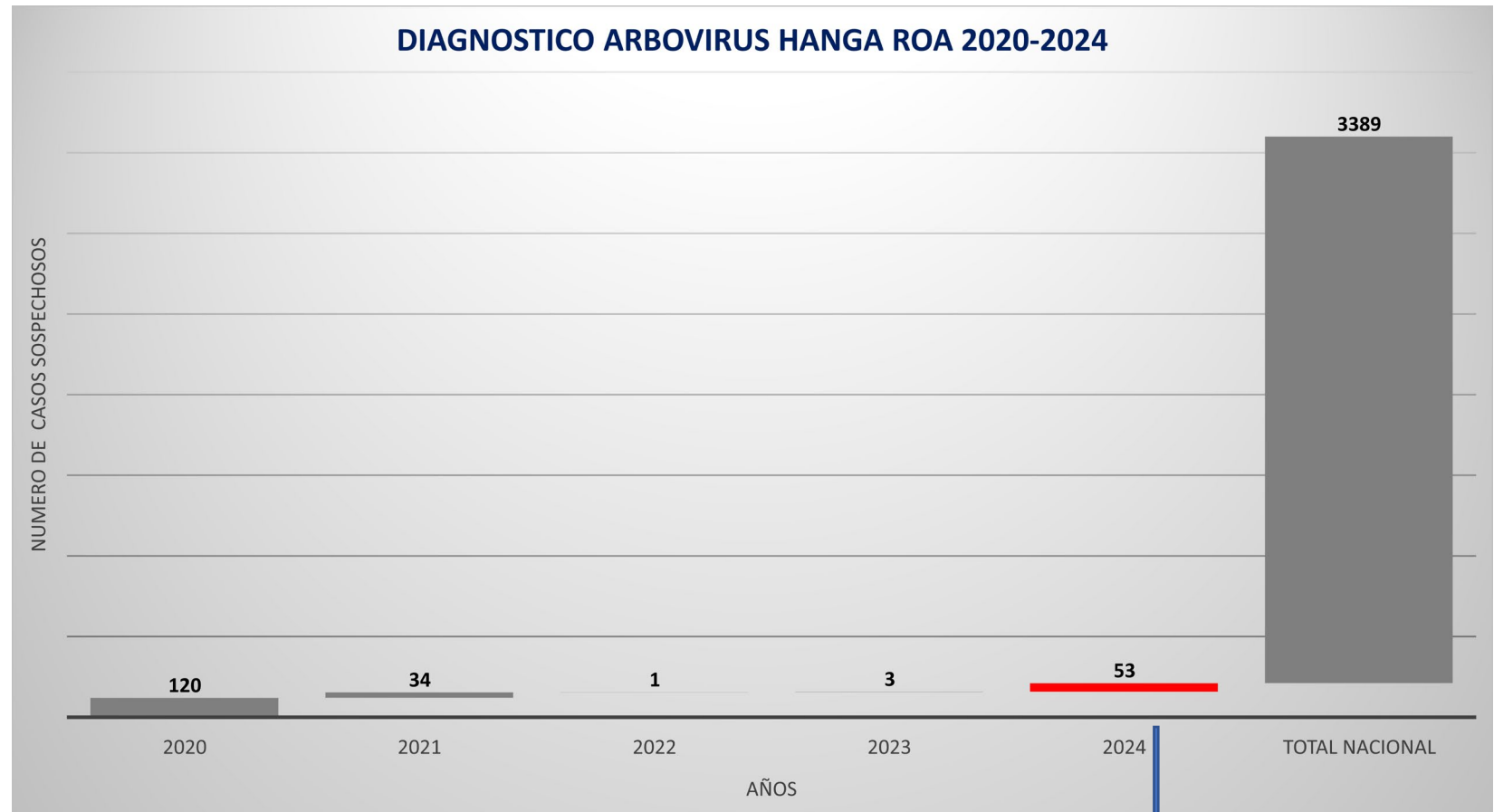
- Dengue detectados en Rapa Nui corresponde a DENV-1, genotipo V, linaje E.



- **2016 PRESENCIA *Aedes aegypti*, INICIO VIGILANCIA**
- **DESDE 2020 PASO TERRESTRE COLCHANE INMIGRANTES ILEGALES**
- **2022 TRANSFERENCIA RT-PCR ARBOVIRUS HOSPITAL JUAN NOE CREVANI, CIUDAD DE ARICA**
- **8 DEN POS 2023 5 DEN POS 2024 CASOS IMPORTADOS**



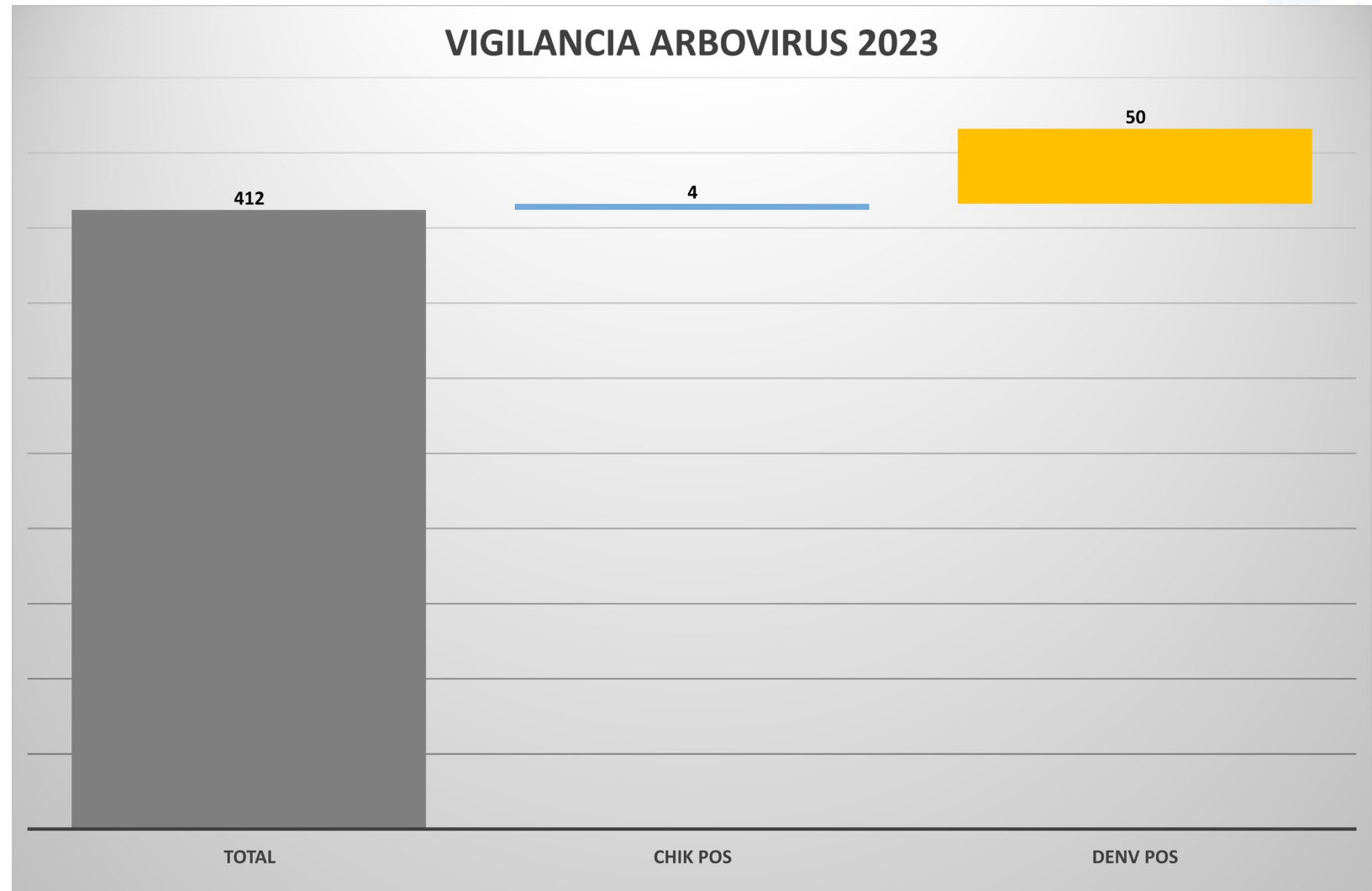
- **2023 INICIO VIGILANCIA POR PRESENCIA AEDES AEGYPTI EN REGIÓN DE VALPARAÍSO, COMUNA DE LOS ANDES.**
- **2024 TRANSFERENCIA RT-PCR ARBOVIRUS HOSPITAL SAN CAMILO, COMUNA DE LOS ANDES**



➤ 2020 – AGOSTO 2023 CIERRE TURISMO HANGA ROA

➤ 2024 BROTE DENGUE TIPO 1 GENOTIPO V LINAJE E

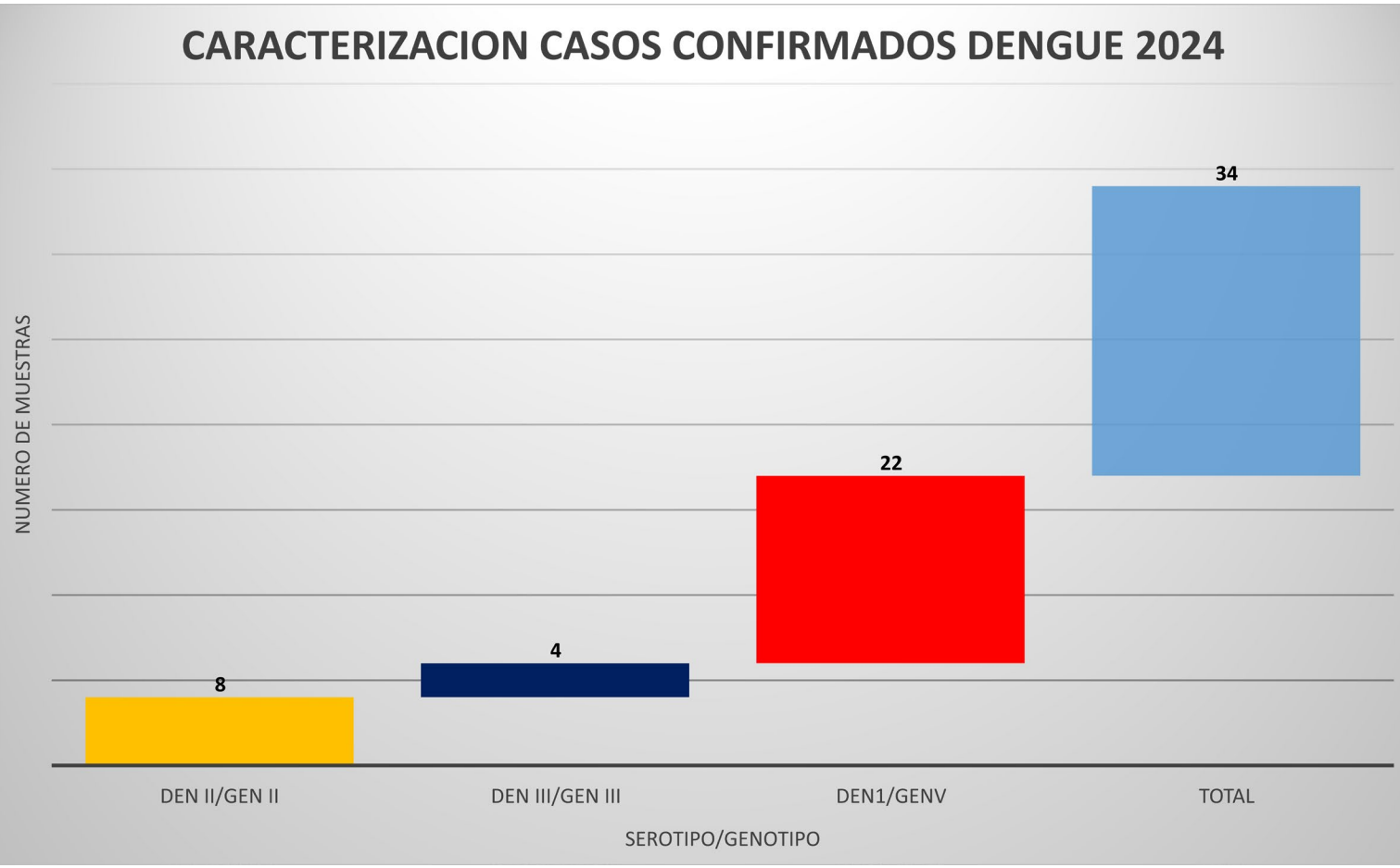
BROTE 32 CASOS DEN+



➤ **4 Casos de personas con viaje reciente a Paraguay**



CARACTERIZACION CASOS CONFIRMADOS DENGUE 2024



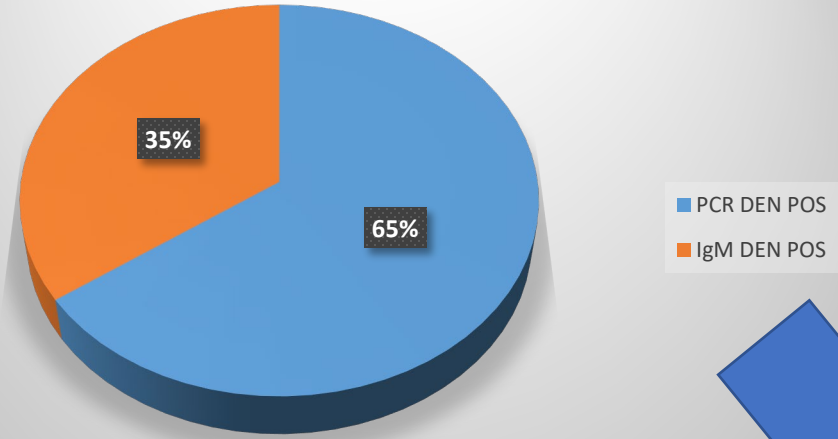
Brasil, Arg, Uruguay, Paraguay

México, Venezuela

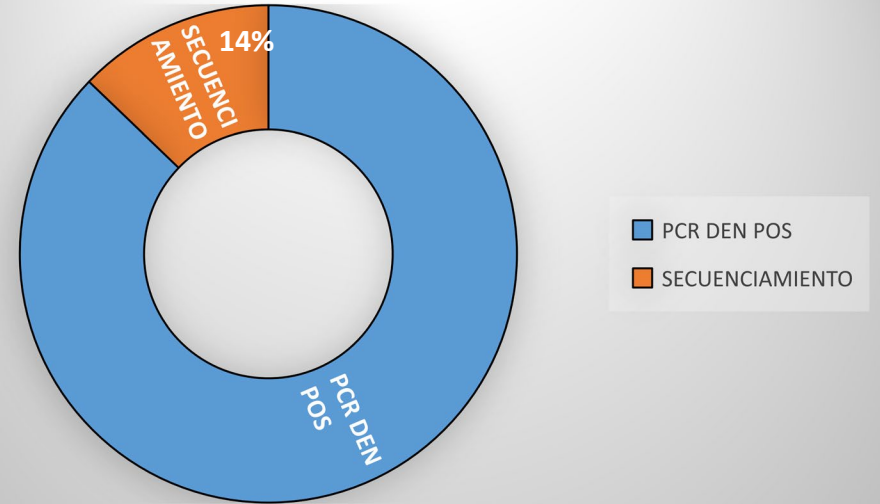
Brasil, Perú, Bolivia, Hanga Roa



VIGILANCIA ARBOVIRUS 2024 (RT-PCR/IgM DEN)

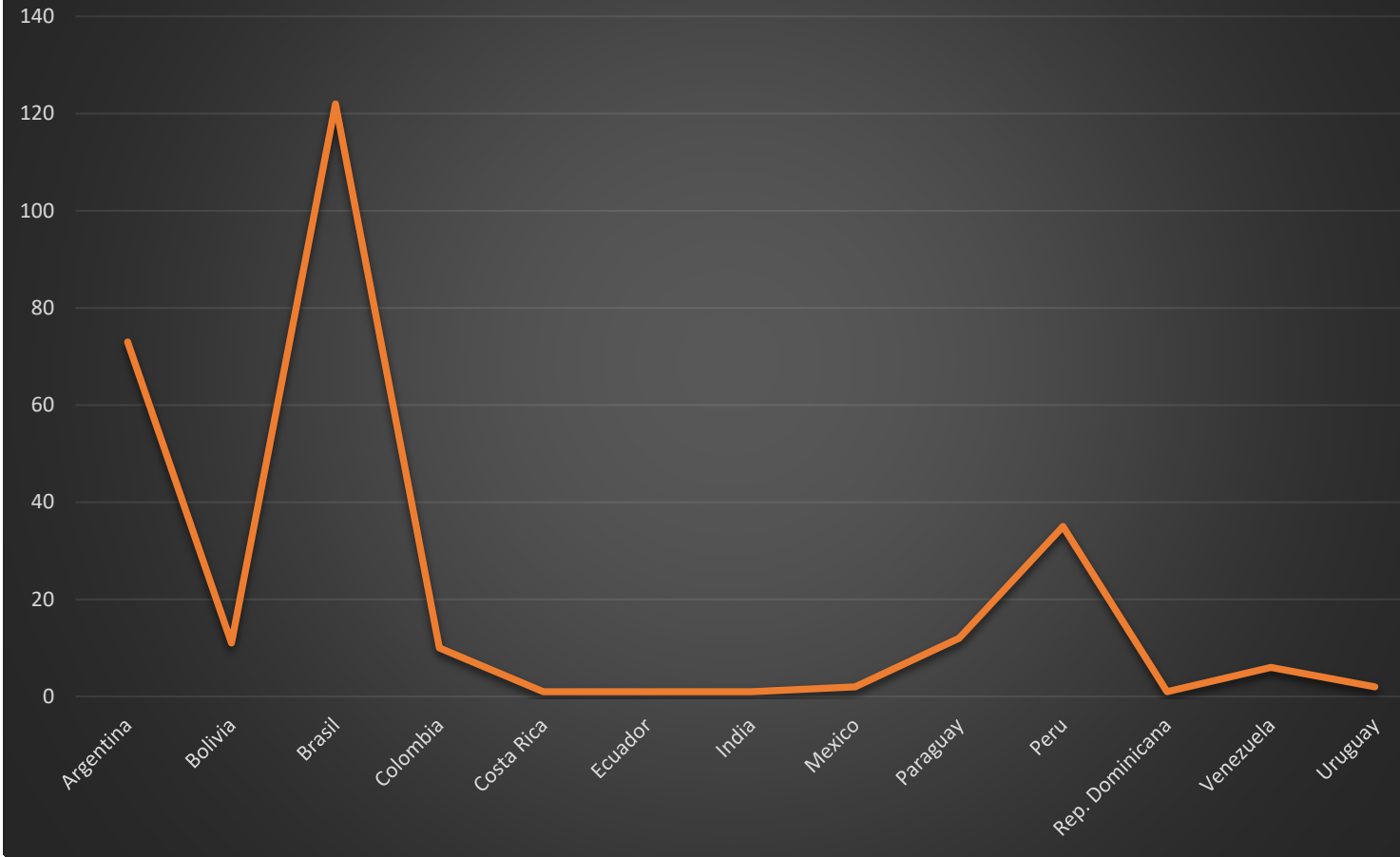


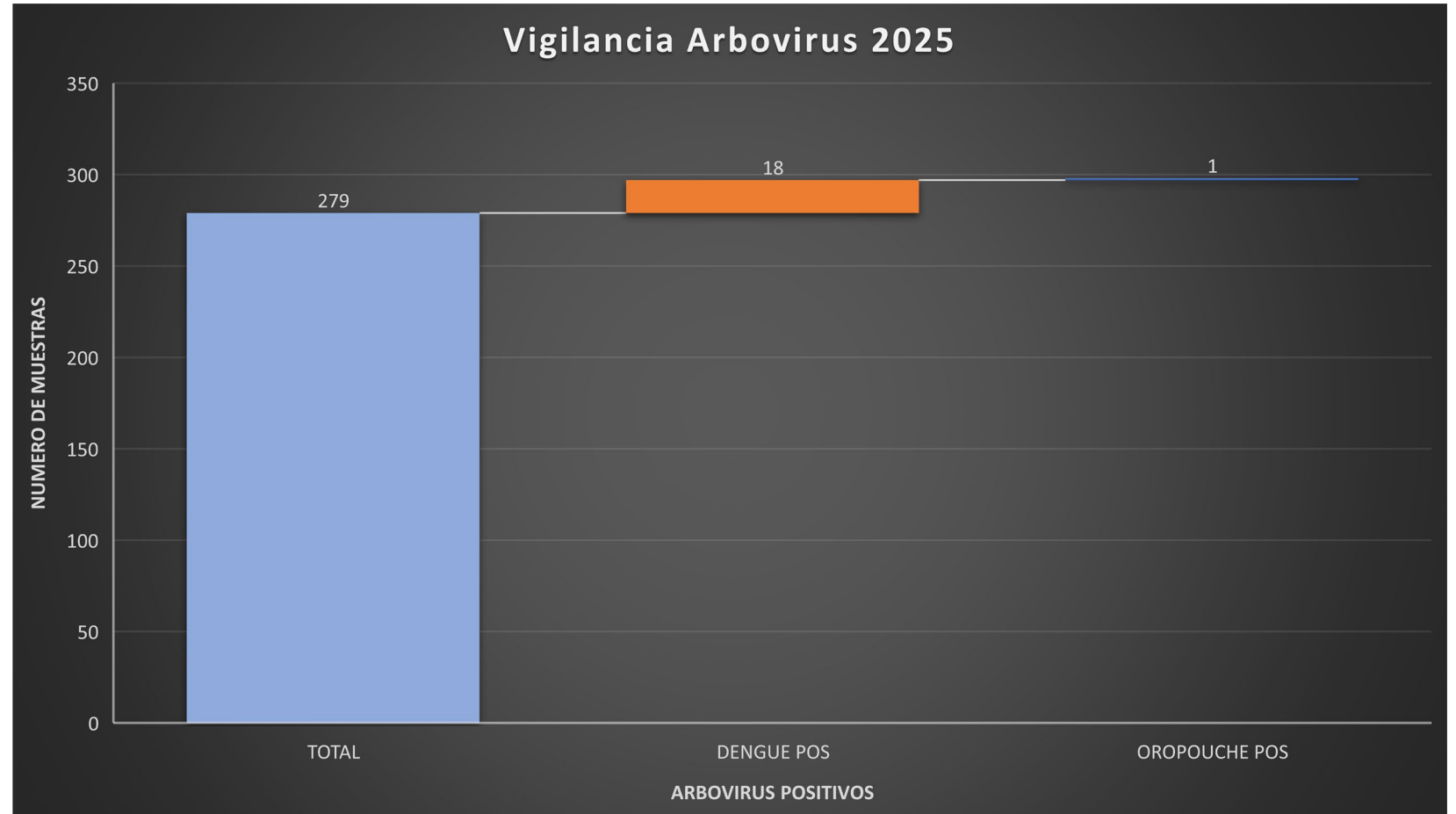
SEROTIPIFICACION Y GENOTIPIFICACION VIRUS DENGUE 2024





PROCEDENCIA CASOS IMPORTADOS CONFIRMADOS ARBOVIRUS 2024





OROV POS viaje reciente a Brasil.

DEN Serotipo II/genotipo viaje reciente Perú, Brasil.



GRACIAS!!